

OXYTALIS

Livret d'Accueil



SARL OXYTALIS - 135 rue Robespierre - 34070 Montpellier
N° Siret : 983 056 615 000 13 - Code APE 8559A

Immatriculé au R.C.S de Montpellier au capital de 1000€

Déclaration d'activité enregistrée sous le numéro 76341268534, cet enregistrement ne vaut pas agrément de l'Etat

Bienvenue

Nous sommes heureux de vous accueillir pour votre formation !

Nous nous sommes respectivement choisis et c'est pourquoi nous tenons à faire de votre cursus une réussite.

Forts de plus de 10 ans d'ancienneté dans la formation, nous avons souhaité poursuivre dans cette voie qui nous tient à cœur. Nous avons fait le choix de créer cette structure qui nous ressemble et à laquelle vous allez contribuer.

Nous espérons vivement que le cursus que vous êtes sur le point d'entreprendre vous donnera l'occasion de faire un métier qui vous plait et dans lequel vous serez épanoui.e. Parce que découvrir, apprendre et expérimenter font partie de l'enseignement nous vous donnerons les moyens d'atteindre les objectifs que vous vous êtes fixés. Parce que se tromper, échouer et recommencer sont des éléments essentiels à la construction d'une vie professionnelle : nous sommes à vos côtés !

Conscient que chaque groupe a sa particularité et que chaque individu compte, nous mettons un point d'honneur à faire de votre parcours un apprentissage sur mesure. Pour ce faire, nous avons conçu votre cursus en modularisant les matières et en créant des parcours individualisés.

Nous savons que grâce à vous, votre regard et votre vécu nous pouvons apprendre également nous sommes à votre écoute !

Nous vous souhaitons pleine réussite dans votre formation et dans votre vie professionnelle

Bon travail à tous

1. INFORMATIONS GENERALES

➤ **Horaires d'ouverture :**

Du lundi au vendredi de 08h00 à 19h30.

Adresse :

Centre de formation du MHR
OXYTALIS
135 rue Robespierre
34070 Montpellier

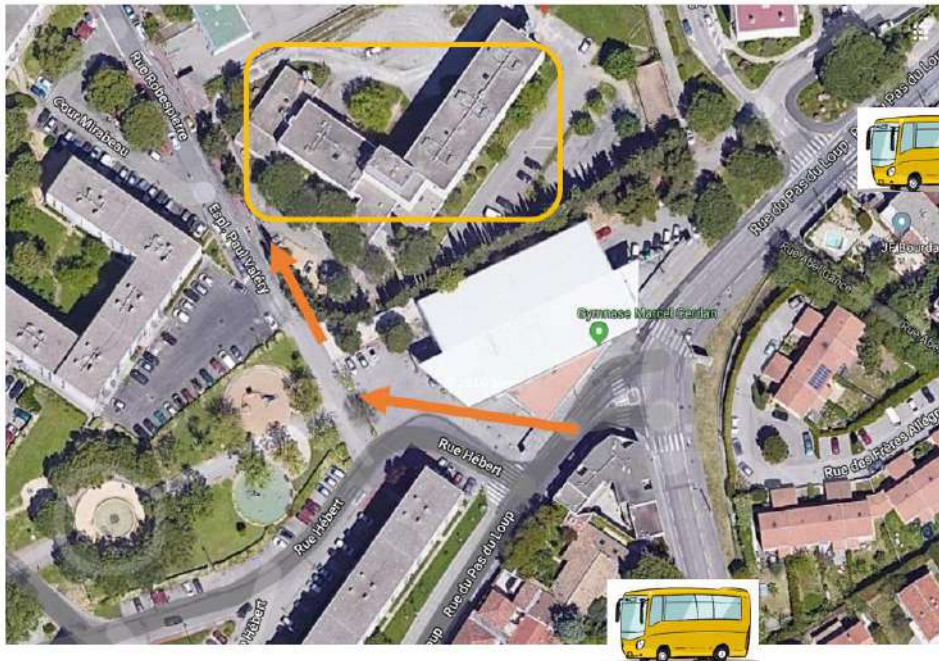


➤ **Accès :**

- En BUS : Ligne 17 - Arrêt Pas du Loup
(+ d'infos : <http://www.tam-voyages.com/index.asp>)
- En voiture : des places de parking sont réservées aux apprenant.e.s. Le jour de votre entrée en formation vous serez accueilli.e pour vous indiquer l'espace dédié à vos véhicules.

➤ Plan d'accès :

En bus ligne 6 et 11 arrêt « PAS DU LOUP », puis à pied passez entre le parc et le gymnase pour retrouver la rue Robespierre



Arrêt de Bus + Passage à pied = 3 minutes de marche

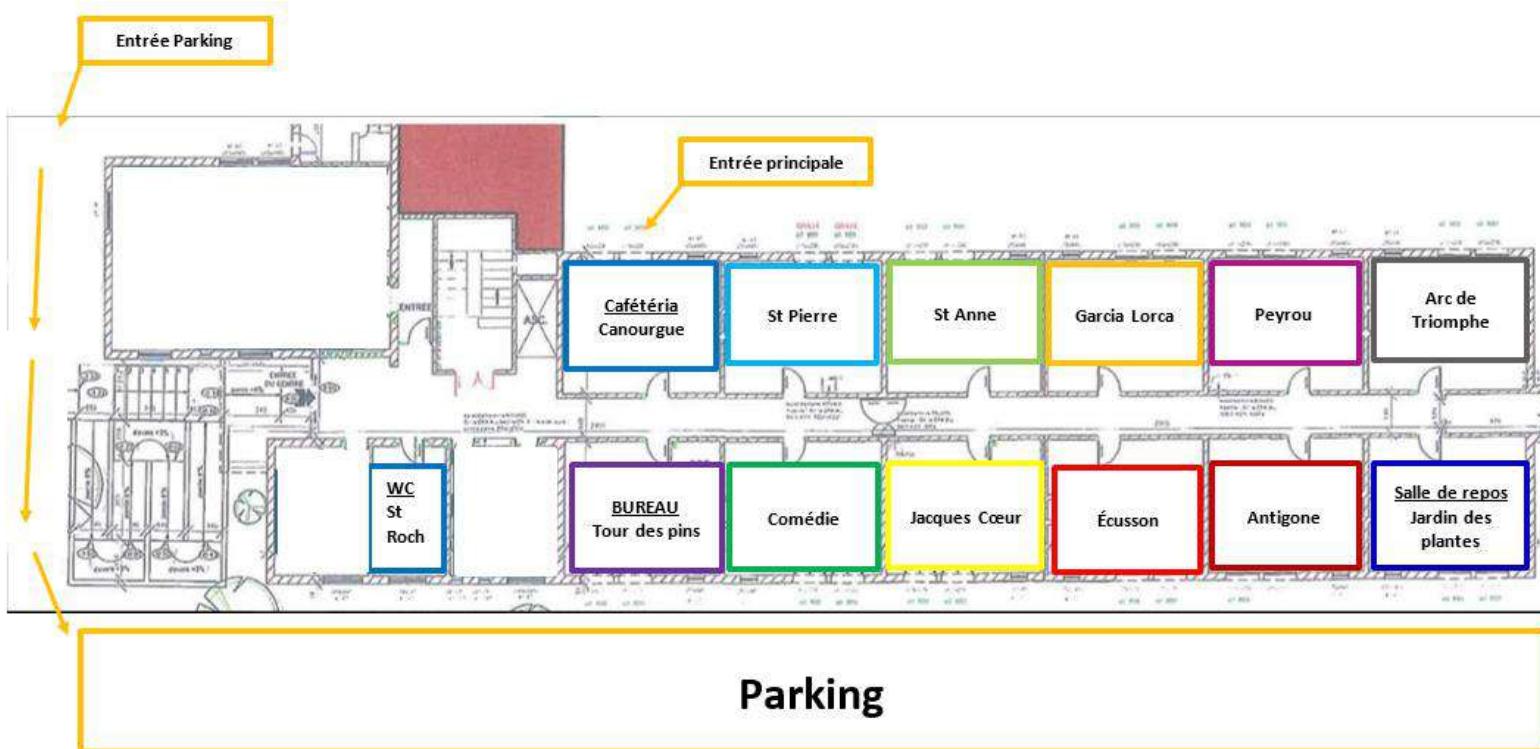
En voiture, passer par la ROUTE DE LAVERUNE et prendre la Rue ROBESPIERRE (dernier portail vert à votre gauche)



SARL OXYTALIS - 135 rue Robespierre - 34070 Montpellier
N° Siret : 983 056 615 000 13 - Code APE 8559A
Immatriculé au R.C.S de Montpellier au capital de 1000€

Déclaration d'activité enregistrée sous le numéro 76341268534, cet enregistrement ne vaut pas agrément de l'Etat

➤ Plan des locaux :



➤ Accueil quotidien :

Le bâtiment est sécurisé, à votre arrivée merci d'utiliser la sonnette si le portail est fermé. Un badge vous sera ensuite remis pour que vous puissiez être autonome dans vos entrées et sorties du bâtiment/parking. Nous possédons deux places de stationnement réservées aux personnes en situation de handicap et des rampes d'accès permettant l'accès au bâtiment.

Pour bénéficier de ce badge, nous vous demanderons une caution.

Le matin à votre arrivée Charlotte vous prendra en charge pour vous indiquer votre salle de formation et pour effectuer votre rentrée administrative.

➤ Espace formation :

L'espace formation est situé au rez-de-chaussée, l'accès aux étages est strictement interdit. Il dispose de salles de formation et de travaux pratiques, d'un espace de détente. Un espace extérieur est également à votre disposition. Tout l'espace formation est équipé de wifi.

Bagagerie : Si vous avez des affaires personnelles à déposer, n'hésitez pas à nous solliciter pour que nous puissions les conserver au bureau (fermé à clef).

Si besoin, le livret d'accessibilité vous sera transmis sur demande :

charlotte@oxytalis.com ou par téléphone 07 67 33 86 52



➤ Pause déjeuner :

Nous vous demandons de veiller à la propreté des locaux. Tout le matériel nécessaire à la désinfection/nettoyage sera mis à disposition afin de reprendre les cours dans un environnement sain.

Vous pouvez apporter votre déjeuner, une cafétéria (équipée de micro-ondes, d'un réfrigérateur) est à votre disposition. Nous vous rappelons que la consommation de boissons alcoolisées n'est pas autorisée dans l'espace formation.

Le BDE vous propose des boissons chaudes (café, thé, ...), des snacks sucrés (kinder, m&m's...) à la pause du matin et de l'après-midi.

Pour TOUS vos déchets, merci d'utiliser les poubelles mises à disposition dans la cafétéria : nous recyclons les matières organiques, les canettes, le plastique et le carton.

Concernant vos déchets : des poubelles avec des affichages sont mises à votre disposition pour le TRI :

- Poubelles canettes accompagnée d'un broyeur pour les écraser.
- Poubelles de gauche : plastique et de carton
- Poubelles de droite : tout venant
- Composteur : déchets alimentaires SAUF POISSON ET VIANDE (voir affiche).

Des affiches ont été mises au-dessus des poubelles, pour vous aider à jeter vos déchets au bon endroit.

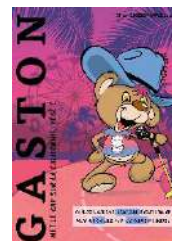
Si vous avez un doute, nous nous ferons un plaisir de vous accompagner dans cette démarche.

Point de restauration à proximité :

- Boulangerie « Pain'Poles » : 86 rue lavandin, 34070 Montpellier (700 m)
- Boulangerie « La fournée » : 2750 Bd Paul Valéry, 34070 Montpellier (1,6 km)
- Boulangerie « Ange » : 672 rue du pas du loup, 34070 Montpellier (1,6 km)

➤ Bon à savoir :

→ Oxytalis a mis en place un journal mensuel : **GASTON**.
Ecrit par des étudiants pour les étudiants, les formateurs et le STAFF. L'objectif est d'optimiser la communication dans l'école, en partageant les dernières informations, évènement, débat tout en apportant une touche amusante.



→ Une salle de repos, « salle Chill » est à votre disposition. Si vous souhaitez travailler dans un espace confortable ou alors vous reposer lors de votre pause, c'est l'endroit parfait.

2. SECURITE

En cas d'urgence : Veuillez respecter les consignes affichées dans les locaux et les instructions données par le formateur.

En cas d'accident : appel du SAMU depuis votre mobile, composer le 15.

En cas d'incendie, appel des Pompiers - Depuis votre mobile, composer le 18 puis évacuer jusqu'au point de rassemblement.

En cas de déclenchement de l'alarme incendie : Vous devez immédiatement évacuer le bâtiment par les issues de secours, en laissant vos affaires en l'état et suivre les directives de votre formateur, dans le calme et le respect d'autrui.

3. DEVOIRS DE L'APPRENANT

Vous êtes tenu de respecter l'espace de formation en veillant à laisser les lieux aussi propres que lors de votre arrivée.

En cas de dommage (casse, dégradation, café renversé...) : venez nous voir

Vous vous engagez à respecter le règlement intérieur de l'organisme.

Vous vous engagez à porter une tenue professionnelle. Sont à bannir : Casquette, jean troué, jogging. Nous vous prions de bien vouloir venir en centre de formation comme vous pourriez vous vêtir en entreprise.

4. EN CAS DE RETARD OU D'ABSENCE

1/ En cas de retard : prévenez-nous par sms au 07 67 33 86 52 en précisant le motif et l'heure d'arrivée estimée.

Nous vous rappelons que les retards doivent rester exceptionnels. En cas de retards répétés (à partir du 3^{ème}), nous nous verrons dans l'obligation de :

- Prévenir votre financeur
- Prévenir votre employeur
- Vous adresser un avertissement
- Ne pas vous laisser l'accès à votre salle de formation

2/ En cas d'absence : prévenez-nous le plus tôt possible par courriel en mettant votre employeur en copie. Justifiez votre absence dans les 48h (en mettant votre employeur en copie)

Toute absence injustifiée sera sanctionnée conformément au règlement intérieur.

5. VOS CONTACTS

Un formulaire de demande d'informations/ rdv est à disposition sur le drive, afin que vous puissiez formuler votre besoin et ainsi avoir la réponse la plus rapide et claire possible. Priorisez donc une **demande de rendez-vous grâce à ce formulaire** afin que nous soyons en mesure vous recevoir.

<https://oxytalis.reservio.com/> pour la prise de rdv en ligne

Charlotte PION : conseil en formation et référent handicap
Suivi, accompagnement formation et immersion professionnelle
charlotte@oxytalis.com
07.67.33.86.52

Franck LUBRANO : Directeur pédagogique
Planning, emploi du temps, gestion des programmes
franck@oxytalis.com
06.13.42.68.90

6. COMMUNICATION

Les réseaux sociaux sont un moyen pour vous de prendre connaissance de diverses informations. Ne pas se tenir informer serait quelque part, ne pas profiter d'outils créer pour vous : apprenant.es.

Alors, restez connecté.e et profitez du contenu croustillant que l'on met à disposition.

De plus, la communication ça prend du temps, ça demande de l'énergie (nous le faisons avec beaucoup de cœur) ... Cela nous touche quand vous likez, commentez ou partagez car ce n'est pas que virtuel, nous savons qui est derrière l'écran.

Enfin, nous suivre sur les réseaux, c'est aussi nous aider à être visible auprès du futur vous. Et oui !

Vous nous avez peut-être connu sur les réseaux sociaux ? C'est pourquoi, il faut penser au coup de pouce énorme que vous pouvez potentiellement apporter en réagissant à l'une de nos publications.

Un conseil, si vous ne voulez rien rater de notre actualité, il suffit d'activer les notifications. Pas de panique, vous ne serez pas submergé.e de notifs, nous faisons juste le nécessaire pour que vous soyez informé.e des dernières nouvelles !

Les pages à suivre

Oxytalys

	Facebook	Instagram	Linkedin	Tik tok
Nom du compte	@oxytalys	@oxytalys	@oxytalysformations	@oxytalys

BDE

	Facebook	Instagram
Nom du compte	@bdeoxytalys	@bde_phoenix

Les groupes à intégrer

	Oxy'niouze	Bons plans Oxytalys
Objectifs	<p>Partage d'informations descendantes</p> <p>Relais entre la direction/l'équipe Oxytalys/le BDE vers les apprenants.</p> <p>Exemple : la direction informe d'un changement dans les locaux (nouvelle salle), le BDE organise un événement, dans le cadre d'un projet scolaire un groupe fait une collecte de denrées, une breaking news...</p>	<p>Partage d'informations horizontales</p> <p>Groupe dédié aux apprenants pour communiquer des news à d'autres apprenants.</p> <p>Exemple : vous vendez une télévision, vous cherchez un(e) colocataire, vous avez des petits chatons à donner, vous avez vu une offre de stage ou d'alternance qui vous semble intéressante, vous avez un questionnaire à partager...</p>

7. OUTILS ET MATERIEL

1.ADRESSE EMAIL

Oxytalis a choisi de mettre en place une harmonisation des adresses Gmail des apprenants afin de pouvoir communiquer, prendre des rendez-vous, ou encore consulter les supports de formation. Cela permet, à partir du nom et du prénom de l'apprenant de connaître son adresse email et donc de fluidifier la communication.

2.DRIVE

Oxytalis a choisi de mettre en place la diffusion des supports pédagogiques via le drive, afin de gérer les droits et les accès.

3.RESERVATION DES ORDINATEURS

Le centre de formation met à disposition des ordinateurs, afin de permettre à chaque apprenant de travailler dans de bonnes conditions.

4.DOCUMENT A FOURNIR

Afin d'assurer au mieux la sécurité lors de l'aboutissement des projets au sein d'Oxytalis nous vous demandons de fournir :

- Une Attestation de responsabilité civile